

PAGINA  
DEJADA  
INTENCIONALMENTE  
EN BLANCO

# IAC RNAV

APROXIMACION POR INSTRUMENTOS OACI

ICAO INSTRUMENT APPROACH

ELEV. AD: 22 ,THR 01:8

SANTA MARTA  
SIMON BOLIVAR  
CAT: A/B/C  
RNAV (GNSS) - Z Rwy 01

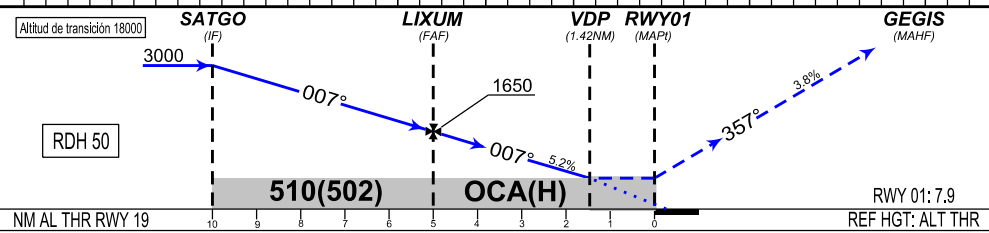
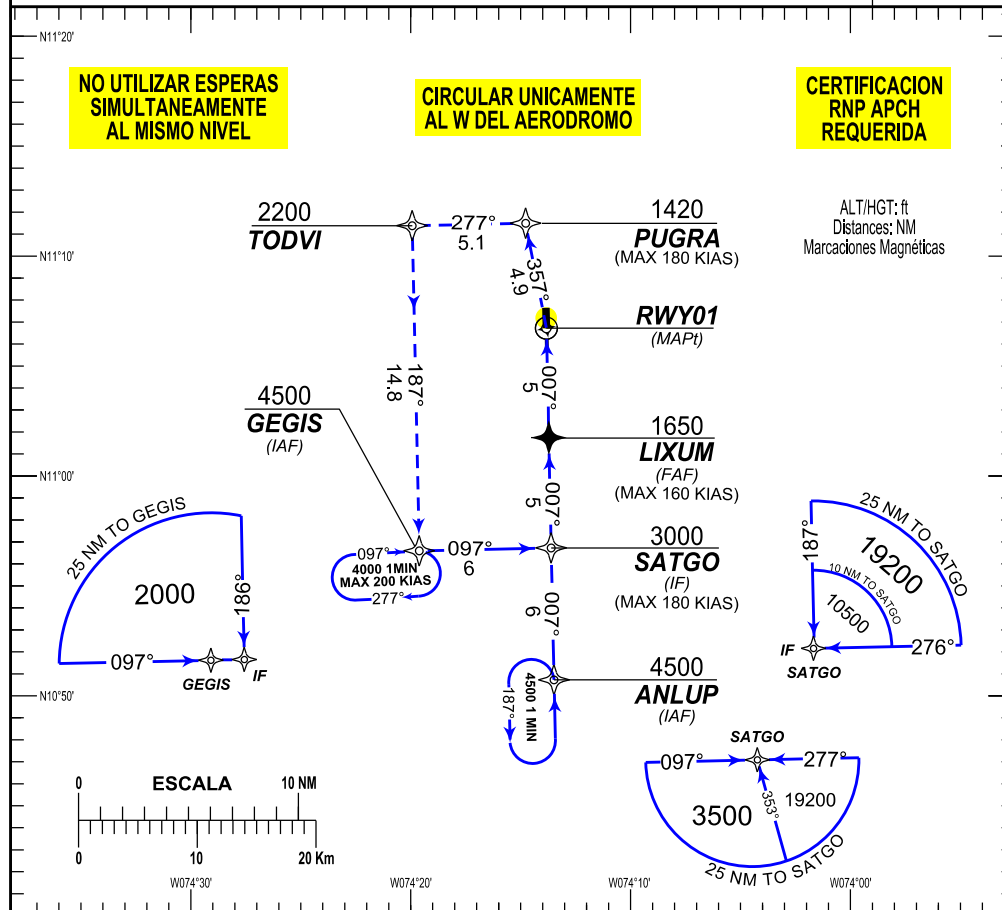
APP: BARRANQUILLA Aproximación Norte / North Approach 119.1 MHz, ATIS 125.0 MHz  
TWR: SIMON BOLIVAR Torre / Tower 118.7 MHz

DECL/ARP  
7°57'W/16  
VAR 0°7'W/Año

NO UTILIZAR ESPERAS  
SIMULTANEAMENTE  
AL MISMO NIVEL

CIRCULAR UNICAMENTE  
AL W DEL AERODROMO

CERTIFICACION  
RNP APCH  
REQUERIDA



APROXIMACION FRUSTRADA: ASCIENDA CON RUMBO 357° A PUGRA VIRAJE IZQUIERDA A TODVI VIRE IZQUIERDA HACIA LA ESPERA GEGIS A 4000 FT. PDG 3.8%

MISSED APPROACH: CLIMB WITH HEADING 357° TO PUGRA TURN LEFT TO TODVI AND TURN LEFT TO GEGIS HOLDING PATTERN AT 4000 FT. PDG 3.8%

C A T	LNAV		Circular Circling		NMN AD: Distancias verticales en pies y VIS en metros, Vertical distances in ft and VIS in meters.			
	OCA (H)	VIS	OCA (H)	VIS				
A	510	2500	1410	5000	FAF A MAPt 5 NM			
B	(502)		(1388)		GS	90	120	140
C		2700			Min:seg	3:20	2:30	2:09
					ft/min	474	632	737
						160	153	843
					ALTITUD vs DISTANCIA GNSS A THR 01			
					NM	5	4	3
					ft	1650	1332	1013
						695		

**SANTA MARTA / SIMON BOLIVAR**  
**SKSM / IAC RNAV (GNSS) - Z RWY 01**

PATH TERM	NOMBRE PUNTO DE RECORRIDO	LATITUD (NORTE) 0° / 0' / 0.00 "	LONGITUD (WHISKEY) 0° / 0' / 0.00 "	FB / FO	RUMBO M° (7°)	DISTANCIA ENTRE PUNTOS (NM)	DIRECCIÓN DEL VIRAJE	ALTITUD + / AT / -	LIMITE DE VELOCIDAD (Kts)	VPA	PERF DE NAV
<b>BARRA EN T TRAMO LATERAL IZQUIERDO</b>											
IF	GENIS (IAF L)	10°56'35.40"	074°19'36.61"	FB	X	X	X	4500	X	X	RNP APCH
TF	SATGO (IF)	10°56'43.35"	074°13'36.71"	FB	097° (088.7°)	6	L	3000	180	X	RNP APCH
TF	LIXUM (FAF)	11°01'43.28"	074°13'43.20"	FB	007° (358.7°)	5	X	1650	160	X	RNP APCH 0.3
TF	RWY01 (MAPt)	11°06'43.20"	074°13'49.70"	FO	007° (358.7°)	5	L	510	X	5.2%	RNP APCH 0.3
TF	PUGRA	11°11'29.44"	074°14'46.58"	FB	357° (348.7°)	4,9	L	1420	180	X	RNP APCH
TF	TODVI	11°11'22.74"	074°19'55.81"	FB	277° (268.7°)	5,1	L	2200	X	X	RNP APCH
TF	GENIS (IAF/MAHF)	10°56'35.40"	074°19'36.61"	FO	187° (178.7°)	14,8	X	4000	X	X	RNP APCH
<b>BARRA EN T TRAMO CENTRAL</b>											
IF	ANLUP (IAF C)	10°50'43.46"	074°13'28.92"	FB	X	X	X	4500	X	X	RNP APCH
TF	SATGO (IF)	10°56'43.35"	074°13'36.71"	FB	097° (088.7°)	6	X	3000	180	X	RNP APCH
TF	LIXUM (FAF)	11°01'43.28"	074°13'43.20"	FB	007° (358.7°)	5	X	1650	160	X	RNP APCH 0.3
TF	RWY01 (MAPt)	11°06'43.20"	074°13'49.70"	FO	007° (358.7°)	5	L	510	X	5.2%	RNP APCH 0.3
TF	PUGRA	11°11'29.44"	074°14'46.58"	FB	357° (348.7°)	4,9	L	1420	180	X	RNP APCH
TF	TODVI	11°11'22.74"	074°19'55.81"	FB	277° (268.7°)	5,1	L	2200	X	X	RNP APCH
TF	GENIS (IAF/MAHF)	10°56'35.40"	074°19'36.61"	FO	187° (178.7°)	14,8	X	4000	X	X	RNP APCH

**IAC RNAV (RNP)**

APROXIMACION POR INSTRUMENTOS OACI

ICAO INSTRUMENT APPROACH

ELEV. AD: 22 ,THR 01:8

SANTA MARTA

SIMON BOLIVAR

CAT: A/B/C

RNAV (RNP) - Y Rwy 01

BARRANQUILLA ACC SUR	BARRANQUILLA INFOR.	BARRANQUILLA APP NORTE	SIMON BOLIVAR TWR
124.2	127.5	119.1	118.7

RNP AR APCH	DA (H) 450' (442')	Final APCH CRS 006°	AD ELEV: 22' THR 01: 7.9'	TRANS LEVEL: FL 190 TRANS ALT: 18000'	DECL ARP 7°57'W/16 VAR 0°7' W/Año
-------------	-----------------------	---------------------------	------------------------------	--	---

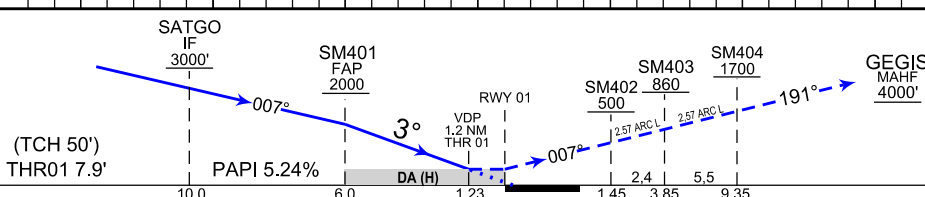
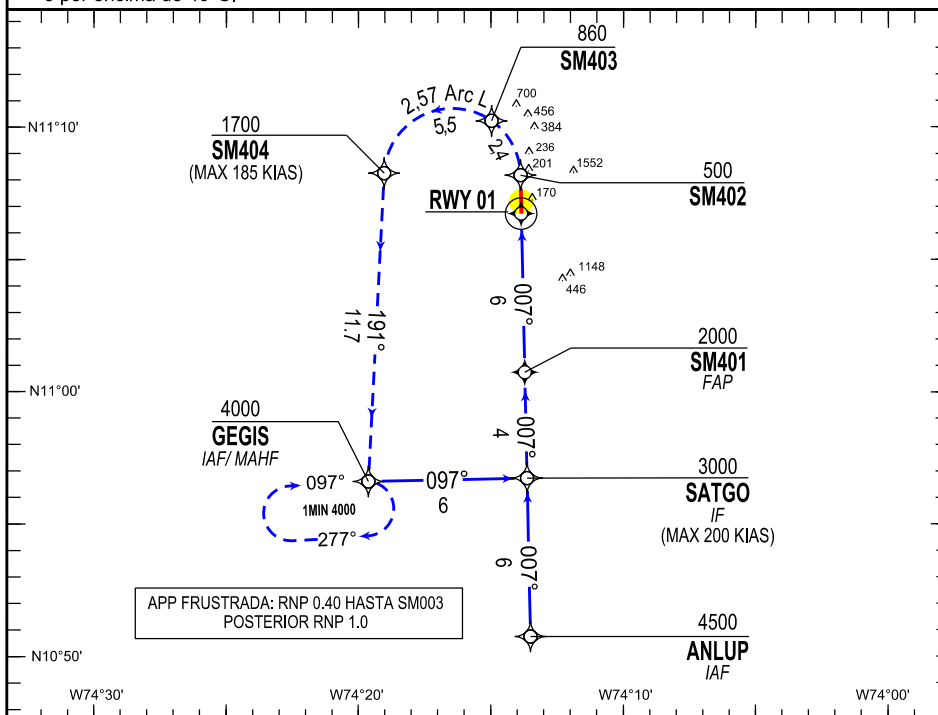
**APP FRUSTRADA:** SUBA EN RUMBO 007° HACIA SM402, LUEGO HAGA RF POR LA IZQUIERDA HACIA SM404, LUEGO CON RUMBO 191° PROCEDA HACIA LA ESPERA DE GEGIS EN ASCENSO A 4000'

**MISSED APCH:** CLIMB ON HEADING 007° TO SM402 THEN MAKE RF TO YOUR LEF UNTIL SM404 THEN HEADING 191° TO GEGIS HOLDING PATTERN CLIMBING TO 4000'

Alt Set: PULGADAS / INCHES

**1. AUTORIZACION REQUERIDA 2. RF REQUERIDO**

- Procedimiento no autorizado, cuando no se reciba el ajuste altimétrico.
- Procedimiento no autorizado en la noche cuando el VSGL esté inoperativo.
- Para sistemas Baro VNAV no compensados, procedimiento no autorizado bajo 6°C o por encima de 40°C.



RNP 0.30 (MAS RNP 0.40)  
DA (H) 450' (442')

Vertical distances in ft and Vis. in meters

A	2100	Gnd Speed- Kts	90	100	120	140	160	180
B		Descent Angle 3°	480	530	640	750	850	960
C								

SANTA MARTA / SIMON BOLIVAR  
SKSM / IAC3 RNAV (RNP) - Y / RWY 01

PATH TERM	NOMBRE PUNTO DE RECORRIDO	LATITUD (NORTE) 0°0'0.00"	LONGITUD (WISKEY) 0°0'0.00"	FB FO	RUMBO M° (T°)	DISTANCIA ENTRE PUNTOS (NM)	DIRECCION DEL VIRAJE	CENTRO DE ARCO (RF)	RADIO DE VIRAJE (NM)	ALTITUD	LIMITE DE VELOC. (Kts)	VPA	PERFORMANCE DE NAV
INGRESANDO POR IAF ANLUP													
IF	ANLUP (IAF)	10°50'43.46"	074°13'28.92"	FB	X	X	X	X	X	4500 +	X	X	RNP AR 1.0
TF	SATGO (IF)	10°56'43.35"	074°13'36.71"	FB	007° (358.7°)	6	X	X	X	3000 +	200	X	RNP AR 1.0
TF	SM401 (FAP)	11°00'43.23"	074°13'41.96"	FB	007° (358.7°)	4	X	X	X	2000 +	X	X	RNP AR 0.3
TF	RWY01	11°06'43.20"	074°13'49.70"	FO	007° (358.7°)	6	X	X	X	60 +	X	3°	RNP AR 0.3
TF	SM402	11°08'10.30"	074°13'51.77"	FB	007° (358.7°)	1.45	X	X	X	500 +	185	X	RNP AR 0.4
RF	SM403	11°10'13.56"	074°14'57.30"	FB	X	2.4	L	11°08'06.95"N 074°16'26.27"W	2.57	860 +	185	X	RNP AR 0.4
RF	SM404	11°08'14.86"	074°19'00.80"	FB	X	5.5	L	11°08'06.95"N 074°16'26.27"W	2.57	1700 +	185	X	RNP AR 1.0
TF	GEGIS (MAHF)	10°56'35.40"	074°19'36.61"	FO	191° (182.9°)	11.7	X	X	X	4000 +	X	X	RNP AR 1.0
INGRESANDO POR IAF GEGIS													
TF	GEGIS(IAF)	10°56'35.40"	074°19'36.61"	FB	X	X	X	X	X	4000 +	X	X	RNP AR 1.0
TF	SATGO (IF)	10°56'43.35"	074°13'36.71"	FB	007° (358.7°)	6	X	X	X	3000 +	200	X	RNP AR 1.0
TF	SM401 (FAP)	11°00'43.23"	074°13'41.96"	FB	007° (358.7°)	4	X	X	X	2000 +	X	X	RNP AR 0.3
TF	RWY01	11°06'43.20"	074°13'49.70"	FO	007° (358.7°)	6	X	X	X	60 +	X	3°	RNP AR 0.3
TF	SM402	11°08'10.30"	074°13'51.77"	FB	007° (358.7°)	1.45	X	X	X	500 +	185	X	RNP AR 0.4
RF	SM403	11°10'13.56"	074°14'57.30"	FB	X	2.4	L	11°08'06.95"N 074°16'26.27"W	2.57	860 +	185	X	RNP AR 0.4
RF	SM404	11°08'14.86"	074°19'00.80"	FB	X	5.5	L	11°08'06.95"N 074°16'26.27"W	2.57	1700 +	185	X	RNP AR 1.0
TF	GEGIS (MAHF)	10°56'35.40"	074°19'36.61"	FO	191° (182.9°)	11.7	X	X	X	4000 +	X	X	RNP AR 1.0

SANTA MARTA / SIMON BOLIVAR  
SKSM / IAC3 RNAV (RNP) - Y / RWY 01

PATH TERM	NOMBRE PUNTO DE RECORRIDO	LATITUD (NORTE) 0°0'0.00"	LONGITUD (WISKEY) 0°0'0.00"	FB FO	RUMBO OUTBOUND M° (T°)	RUMBO INBOUND M° (T°)	DIRECCION DEL VIRAJE	CENTRO DE ARCO (RF)	ALTITUD	LIMITE DE VELOC. (Kts)	DUND INBOUND	PERFORMANCE DE NAV
HF	GEGIS (MAHF)	10°56'35.40"	074°19'36.61"	FO	277° (268.7°)	096° (088.7°)	R	X	4000 +	X	X	RNP 1.0

**APROXIMACION POR INSTRUMENTOS OACI**

**ICAO INSTRUMENT APPROACH**

CAT: A/B/C

**SANTA MARTA**

**SIMON BOLIVAR**

**RNAV (RNP) Rwy 19**

BARRANQUILLA North /Approach 119.1 MHz	ATIS 125.0 MHz	SIMON BOLIVAR TWR 118.7 MHz
<b>RNP AR APCH</b>	Final APCH CRS 187°	DECL ARP 7°57' W /16 VAR 0° 7' W/ Año
RNP 0.10 OCA (H) 360'(338')	AD. Elev 22.0' TDZE 22.5'	TRANS ALT 18000'

**MISSED APCH:** Climb on track 187° to ROBIB, then turn RIGHT to STA VOR holding pattern climbing to 3000'. Cross ROBIB at 1700' or above.

Alt Set: INCHES

1. AUTHORIZATION REQUIRED.
2. RF AND GNSS REQUIRED
3. When local altimeter setting not received, procedure not authorized.
4. When VGSI inop procedure not authorized at night.
5. For uncompensated Baro VNAV Systems, procedure not authorized below 6°C or above 39.7° C

RNP 0.10 OCA (H) 360 (338)	RNP 0.30 OCA (H) 420 (398)	BURDU TO RWY 19 (FAS)
<b>1500</b>	<b>1800</b>	<b>Gnd Speed- Kts</b>
		<b>Descent Angle 3°</b>
		70 90 100 120 140 150
		372 478 531 637 743 796

SANTA MARTA / SIMON BOLIVAR  
SKSM / IAC4 RNAV (RNP) / RWY 19

PATH TERM	NOMBRE PUNTO DE RECORRIDO	LATITUD (NORTE) 0°0'0.00"	LONGITUD (WISKEY) 0°0'0.00"	FB / FO	RUMBO (T°)	M°	DISTANCIA ENTRE PUNTOS (NM)	DIRECCION DEL VIRAJE	CENTRO DE ARCO (RF) 0°0'0.00"	RADIO DE VIRAJE (NM)	ALTITUD	LIMITE DE VELOC. (Kts)	VPA	PERFORMANCE DE NAVEGAC.
IF	UTGON (IAF)	11°00'16,67"	074°19'19,58"	FB	X		X	X	X	X	4500 +	X	X	RNP AR 1.0
TF	ANSUB (IF)	11°08'16,54"	074°19'29,97"	FB	06,8° (358,7°)		8	X	X	X	2700 +	180	X	RNP AR 1.0
TF	BURDU (FAP)	11°10'42,99"	074°16'59,48"	FB	53,4° (045,4°)		3,5	X	X	X	2000 +	150	X	RNP AR 1.0
RF	SM405	11°10'32,27"	074°14'16,71"	FB	X		3,07	L	11°09'24,30"N 074°15'42,90"W	1,83	1020 +	150	3° (-5,2%)	RNP AR 0.1
RF	SM406	11°09'26,70"	074°13'53,18"	FB	X		1,18	R	11°09'24,30"N 074°15'42,90"W	1,83	650 +	150	3° (-5,2%)	RNP AR 0.1
TF	RWY 19	11°07'38,65"	074°13'50,90"	FO	187° (178,8°)		1,8	X	X	X	80	X	3° (-5,2%)	RNP AR 0.1
TF	ROBIB	11°00'10,54"	074°13'41,21"	FB	187° (178,8°)		7,45	X	X	X	1700 +	200	3%	RNP AR 1.0
TF	STA VOR(MAHF)	10°57'45,59"	074°14'26,45"	FB	205,0° (196,9°)		2,53	X	X	X	2200 +	210	3%	RNP AR 1.0

SANTA MARTA / SIMON BOLIVAR  
SKSM / IAC4 RNAV (RNP) / RWY 19 MAPT

PATH TERM	NOMBRE PUNTO DE RECORRIDO	LATITUD (NORTE) 0°0'0.00"	LONGITUD (WISKEY) 0°0'0.00"	FB / FO	RUMBO TRAMO ALEJAMIENTO M° (T°)	RUMBO TRAMO ACERCAMIENTO M° (T°)	DIRECCION DEL VIRAJE	ALTITUD	LIMITE DE VELOC. (Kts)	OUTBOUND/INBOUND (Min)	PERFORMANCE DE NAV
HF	STA VOR(MAHF)	10°57'45,00"	074°14'26,00"	FO	191° (183,4°)	011° (003,4°)	L	3000	210	1	RNP 1.0

SANTA MARTA / SIMON BOLIVAR  
SKSM / IAC4 RNAV (RNP) / RWY 19 IAF

PATH TERM	NOMBRE PUNTO DE RECORRIDO	LATITUD (NORTE) 0°0'0.00"	LONGITUD (WISKEY) 0°0'0.00"	FB / FO	RUMBO TRAMO ALEJAMIENTO M° (T°)	RUMBO TRAMO ACERCAMIENTO M° (T°)	DIRECCION DEL VIRAJE	ALTITUD	LIMITE DE VELOC. (Kts)	OUTBOUND/INBOUND (Min)	PERFORMANCE DE NAV
HF	UTGON IAF	11°00'16,67"	074°19'19,58"	FO	187° (178,7°)	007° (358,7°)	L	4000	X	1	RNP 1.0